

러너스 주일 예배 콘티

일 자 2025. 01. 04.

인 도 우지훈

심 어 구혁 동재 예린 다희

메 인 예원

세 권 수아

드 럽 영진

일 렉 TY

베 이 스 희승

광야를 지나며

KEY D

FORM Intro - V - C1 - 간주 - V - C1 - C2 - 간주(기도회) - C1 - C2 - V' - Outro

- 음원과 완벽히 동일하게 가나, 첫 C2 이후에 기도 한 번 하고 갑니다! 이때는 C부분 반복해주세요!
- V에서 C로 넘어갈 때는 반드시 한마디 쉬고 들어갑니다!
- 두번째 C2까지 다이내믹 쌓고 V' 넘어가기 직전에 음원처럼 소감시켜주시면 될 것 같습니다!
- 심어분들 V 초입 못갖춘마디 유의해주세요!

주를 바라보며

KEY G

FORM Intro - V - C - 간주 - V - C*2 - 간주(악기 솔로) - C*2

- 인트로의 어쿠스틱 핑거스타일은 건반으로 대체하고 싶습니다! 코드만 맞아도 괜찮으니 준비 부탁드립니다!
- 자매 심어분들 알토 준비 부탁드립니다!
- 간주 부분에 영상에서는 피아노가 솔로를 합니다만 다른 악기도 좋으니 편한대로 부탁드립니다!

주와 같이 길 가는 것

KEY G

FORM Intro - V*2 - C - V - C*2 - 간주(E.G.Solo.) - V - C*2 - '날마다날마다 매일매일~'(Ritard.)

- 음원은 F키이고 디스코 리듬을 취하며 템포가 매우 빠르나, 주를 바라보며와 같은 키, 리듬, 템포로 이어갔으면 좋겠습니다!
- 같은 가사를 가진 찬송가와는 완전히 다른 곡이라 생각하시고 숙지해주세요!
- 가사 박자 맞추기 생각보다 어려우니 심어분들 정말정말 유의해주세요!

주님의 선하심

KEY C

FORM Intro - V1*2 - C - V2 - C - V2 - C - B*2 - (1마디) - (목소리로)C - (1마디) - C*2 - 기도회

- 첫 (1마디)는 분위기를 많이 가라앉혀 주시고, 두번째 (1마디)에서는 빌드업 해주시면 좋을 것 같습니다!
- 진행이 많이 복잡한데, 끝부분 외에는 음원과 완전히 동일하니 잘 따라와주세요!

광야를 지나며

작사,곡 장진숙
조용김 김주평

♩ = 62

D(add2) A(add2)/C# Bm7 D/A Em7 A7

V 왜 나를 - 깊은 어둠 - 속에 - 홀로 두시 - 는지 - 어두운 밤 - 은 왜 그리 - 길었는지

6 D(add2) A(add2)/C# Bm7 D/A Em7 A(add2) A#0

나를 고독 - 하게 - 나를 낮아 - 지게 - 세상 어둠 - 이 없게 하 - 셧네

10 Bm F#m/A Em7 A7 D(sus4) D D/A A7 D A/C#

- 광 야 - 광야에 서 있네 **C1** 주님만 내 도움 - 이

15 Bm7 F#m7 G D/F# Em7 A7 D A/C#

되시고 주님만 내 빛이 - 되시는 주님만 내 친구 - 되시는 - 광 - 야 주님 손 놓고는 -

19 Bm7 F#m7 G D/F# 1. Em A7 D(sus4) D A7 2. Em7 A7

단 하루도 살 수 없 - 는 곳 - 광 - 야 광야에 서 있네 **C2** 왜 광 - 야

25 D A/C# Bm7 F#m7 G D/F# Em7 A7

주께서 나를 사 - 용 하시려 나를 더 정결케 - 하시려 나를 택하여 보내 - 신 그 - 곳 광 - 야

29 D A/C# Bm7 F#m7 G D/F# Em7 A7 D(sus4) D D/A A7

성령이 내 영을 - 다시 태어나게 하 - 는 곳 - 광 - 야 광야에 서 있네 **V'** 내

35 D(add2) A(add2) Bm7 D/A Em7 A7

자아가 - 잔잔히 깨 - 지고 - 높아지려 - 했던 - 내 꿈들도 - 주님 앞에 - 내려놓고

39 D(add2) A(add2)/C# Bm D/A

오직 주님 - 뜻만 - 이루어지 - 기를 - 나를 통해 - 주

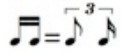
42 Em7 G A#07 Bm7 D/A Em7 A7 D

님만 드러나 시기를 광야를 지나 - 며

Intro - V - C - 간주 - V - C*2 - 간주(악기 솔로) - C*2

주를 바라보며

♩ = 86



원곡 GIFTED
체보 소우주

C G D Em C G D Em C G D Em C G D Em

나의

C G D Em C G D Em

—시선—이 나의 마음—을 향 할 때— 작고 —초라—한 모—습과— 두 럼뿐이네— 나의

C G D Em C D(SUS4) G

—시선—을 당—신 계— 들 릴 때— 비로 —소 내—맘 평— 안 해 — 비로

C D(SUS4) G

— 소 내 — 맘 평 안 해 — 주 를 바 라

C G D Em C G A D(SUS4)

— 보 며 — 그 맘을 구 합 — 니 다 — 나의 모든 것 — 다 품 — 으 신 — 주 님 의 사 랑 — 나의

G B/D# Em A/C# Am D(SUS4) G D/F# Em

생 각 보 — 다 더 — 크 신 — 주 님 의 계 획 — 그 앞 — 에 내 — 삶 드 — 립 니 다 — 주 님

Am D(SUS4) G

— 게 내 — 삶 드 — 립 니 다

Intro - V*2 - C - V - C*2 - 간주(E.G.Solo.) - V - C*2 - '날마다날마다 매일매일~'(Ritard.)

주와 같이 길 가는 것

작사 : 최나연
작곡 : 최나연
편곡 : 장승훈 채성빈

C D Bm Em Am D G

주

5 C D Bm Em Am D G

와 같 - 이 - 길 가 는 - 것 - 즐 거 운 - 일 - 아 닌 - 가 우

9 C D Bm Em Am D G G/A G/B

리 주 - 님 - 걸 어 가 - 신 - 발 자 취 를 - 밟 - 겠 네

13 C D Bm Em Am D G G/A G/B

한 걸 음 두 - 걸 음 매 - 일 매 일 - 우 리 주 - 예 수 - 와 함 계 -

17 C D Bm Em Am D G

날 마 다 날 - 마 다 매 - 일 매 일 - 우 리 걸 - 어 가 - 리 라 -

주님의 선하심

Goodness of God Bethel Music, Jenn Johnson

V1 사랑 - 해요 - 신실 하신나의주 - 님 - 나 - 의 삶

5 Am7 F Gsus4 G Am7 F
- 주님안 에 - 있네 - 눈을뜨는아침 부터 - 나잠들기

8 C G/B Am7 F G C C/E
- 까지 - 오선 - 하신 - 주를노 - 래 - 하리 - **V2** 사랑 - 해요

11 C F C G/B
- 나를 인도하신주 - 님 - 고난중 - 에도

14 Am7 F Gsus4 G Am7 F
- 나와함께 - 하셨 - 네 - 내아버지되 시며 - 친구되

17 C G/B Am7 F G C C/E
- 신주 - 나 - 의 삶 - 주님안 - 에 - 있네 -

20 F C/E F C Gsus4 G
C 신실하 - 신나 - 의주 - 님 나의삶 - 을인 - 도하 - 셧 - 네

24 F C G/B Am7 F G C
나의모 - 든호 - 흡다 - 해 오선 - 하신 - 주를노 - 래 - 하리 -

28 C/E F G C C/E F
B 주님의선하심 - 이날 인도하 - 시네 - 주님의선하심 - 이날

31 G C C/E F
지켜주 - 시네 - 주께옆 - 드러 - 나의모 - 든삶 - 주

33 G Am7 C/E F G C
님께드 - 리네 - - - 주님의선하심 - 이날 인도하 - 시네 -