

러너스 주일 예배 콘티

일자 2025. 12. 14.

인도 우지훈

심어 구혁 진석은주동재

메 인 수아

세 컨 예빈

드 럼 홍빈

베 이 스 민수

당신은 영광의 왕

KEY G

FORM Intro - V - PreC - 간주(4) - V - PreC*2 - C*4(bis) - Outro

- 건반 인트로 8마디로 시작합니다! 시작 전에 패드 깔아주시면 감사할 것 같습니다!
- 첫 간주부터 드럼 들어오는데, V에서부터 천천히 템플레이 빌드업 쌓아주시다 C부터 터뜨려주세요!
- 진행이 단조롭다보니 다이내믹을 천천히 빌드업해서 마지막에 끌어써야 합니다!

하늘에 계신 아버지

KEY A

FORM Intro - V1 - PreC - C - 간주(4) - V2 - PreC - C*2 - B*2 - (break)C*3(Ritard.)

- 영상처럼 건반이 박자 잡으면서 들어가주시면 되겠습니다! V1 절반 쯤부터 세션 슬슬 들어와 주세요!
- PreC는 거의 반드시 하프타임 느낌으로 잠깐 다이내믹을 죽이니 유의 부탁드립니다!
- 진짜 맨 끝끝 마지막 C는 낼 수 있는 가장 큰 다이내믹으로 부탁드립니다! break는 영상처럼 갑니다!

주 나와 함께하시니

KEY G

FORM C*3 - 간주(8) - V1 - V2 - C*2 - V1 - V2 - C*2 - B*3 - C*2(Ritard.)

- 수련회와 주일날 하던 그 진행에서 전조만 했으니, 하던대로 하면 좋을 것 같습니다!
- 직전 곡 끝나면 저랑 맞춰서 C부터 바로 들어갈게요!
-

악할 때 강함되시네 + 밤이나 낮이나

KEY F - G

FORM Intro - V1 - (목소리로)C - 간주(4) - V1 - C - 간주(4) - V2 - C*2 - 간주(8) - C*2 - (다음곡)C*3 - (목소리로)C

- 패드로 F 깔아주시면 건반이랑 F(1) - Bb(1) 총 8마디 반복하겠습니다!
- 자세한 디테일들은 영상 참고해주세요! 일렉 제외하면 최대한 유사하게 하겠습니다!
- 다음 곡 넘어갈 때 D7(0.75) - G/B(0.25) 찍고 갑니다!(키업)

Intro - V - PreC - 간주(4) - V - PreC*2 - C*4(bis) - Outro

당신은 영광의 왕

You are the King of glory

Mavis Ford
아이자야 섹스티원 Ver.
J.SKY :)

Intro



Verse



Pre-Cho



Chorus



하늘에 계신 아버지

Matt Maher, Ed Cash

V

verse

하늘에 계신 아버지 - 이름 기록하며 -
 날마다 일용할 양식 - 은혜로 주소서 -

5 F#m7 E D
 주의 영광이 곳에 가 - 득하길 기도하네 - 하늘
 예수 이름으 - 로우 - 리모두 기도하네 - 시 - 험

9 A D
 - 에 계신 아버지 - 주 이름 다 외치며 -
 - 에 들게 마시 - 고 - 악에 서 구원하 - 소 - 서 -

13 F#m7 E D **PreC**
 주의 영광이 곳에 가 - 득하길 기도하네 - 찬양 - 해
 예수 이름으 - 로우 - 리모두 기도하네 - 기도하네 - - -

17 D B7
 pre-cho - 새 노래 - 로 - 찬양 - 해 - 새 노래 - 로 - 찬양 - 해

21 F#m7 E D **C**
 - 새 노래 - 로 - 주 - 님 - 께 - - - 주 - 님 - 의 - 나

25 A E F#m7 D
 chorus 라 주님의 뜻이 하 - 늘 - 에 이뤘 - 지 - 뜻 - 이 모두 선포

29 A E F#m7 1. D 2. D
 해 자비한 주 이름 이 - 땅 - 에 이뤘 - 지 - 리 - 라 - Fine - 라 - 모든 나

B

34 A E F#m7 D
 bridge - 라 주께 - 모든 권 - 세 주께 - 모든 영 - 광 영원 - 히 아멘 - 모든 나

38 A E F#m7 1. D 2. D D.S al Fine
 - 라 주께 - 모든 권 - 세 주께 - 모든 영 - 광 영원 - 히 아멘 - 모든 나 - 주님의 나

C*3 - 간주(8) - V1 - V2 - C*2 - V1 - V2 - C*2 - B*3 - C*2

주 나와 함께 하시니

Psalm 시편 23편

WELOVE ON THE RIVER

Words & Music by 박은총

Scored by J.SKY

Verse

G D(sus4)

주 나와 함께하-시니 - 부족함없 네-yeah 그 가 나 를 이끄-시니
어 둔 길 걸 어갈-때 에 - ~ 나 노래 하- 네 주 나와 함께하-시니

4 Em7 C9

- 주따르네-yeah 의 의거리로-날 - 인도하네- 내영혼 노래하-
- 나 두렘없- 네 주 의선함과-인 - 자하심이- 평생날따르리-

In & Chorus

G9 Bm7(add13)

찬 양 높이게-신 주 -께- 우리- 맘을 열-어 높 여 모든 영광 - 돌리세 -

13 Cmaj7 D9/F# Fine

주 사랑하-는 자 - 다 주께나-와 높이세- 주은-혜- 영원하 -

Bridge

G9 D(sus4)

찬 양 - 높이게 - 신 - 주 -께 - 영 - 광 - 우리 주 - 아 - 버 - 지 - 주

21 Em7 C9

- 의 - 나 - 라 - 주 - 의 - 영 - 광 영원영원-히 -

Intro - V1 - (목소리)C - 간주(4) - V1 - C - 간주(4) - V2 - C*2 - (E.G.Solo)간주(8) - C*2(bis)
- C*3 - (목소리)C

약할 때 강함 되시네

Dennis Jernigan

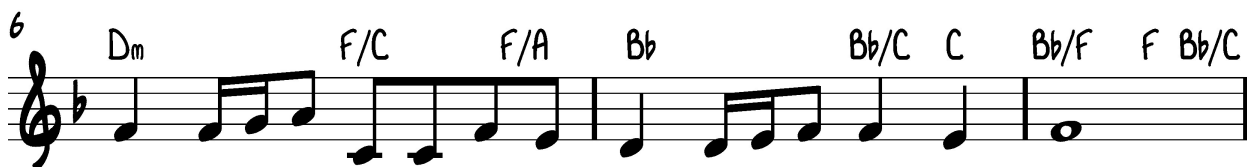
V



약 할 때 강 함 되 시 네 나 의 보 배 가 되 신
십 자 가 죄 사 하 셧 네 주 님 의 이 름 찬 양

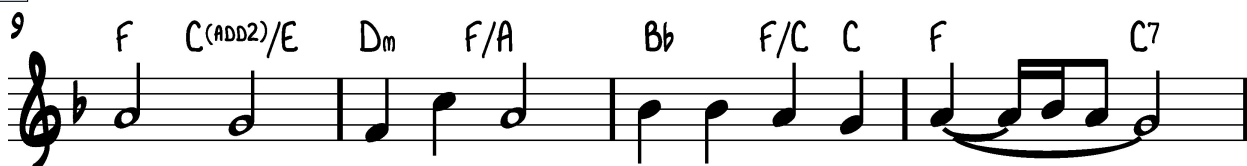


주 주 나 의 모 든 것 것 주 안 에 있 는 보 물
해 주 나 의 모 든 것 것 쓰 러 진 나 를 세 우

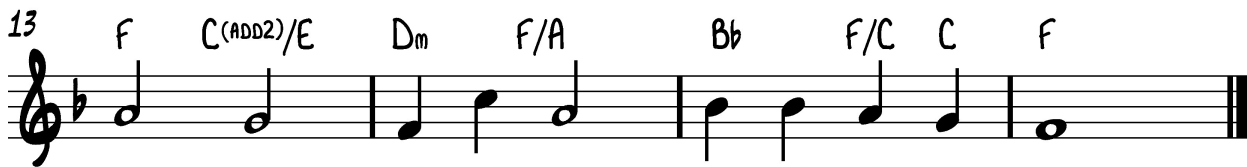


을 나 는 포 기 할 수 없 네 주 나 의 모 든 것
고 나 의 빈 잔 을 채 우 네 주 나 의 모 든 것

C



예 수 어 린 양 존 귀 한 이 름



예 수 어 린 양 존 귀 한 이 름

G G/B



— 밤 이 나



낮 이 나 — 어 제 나 오 늘 도 — 영 원 히 주 만 찬 양 — 해 괴 롭 고



슬 픔 때 — 낙 망 하 여 넘 어 져 도 언 제 나 주 만 찬 양 하 겠 네