

# 러너스 주일 예배 콘티

일자 2026. 01. 04.

인도 우지훈

심어 (안)예린 진석 은주 동재 현빈 구현

메 인 수아

세 컨 예빈

드 럼 강민

일 렉 히우

베이스 영민

## 시온의 영광이 빛나는 아침

KEY G - A

FORM Intro - V1 - 간주1 - V1 - C - 간주2 - V2 - C\*2 - (키업)V3 - C\*2 - (목소리로)V1(Ritard.)

- 3/4 - 4/4를 오가기 때문에 진행이 헛갈릴 수 있으니 많이 듣고 와주시면 좋을 것 같습니다!
- 상세한 코드 진행은 아래 악보에 전부 표기해두오니 참고 바랍니다!
- 영상이랑 다를 바 없이 진행되오니 꼭 듣고 와주세요!

## 사자와 어린 양

KEY A

FORM Intro - V1 - C - 간주(4) - V2 - C - 간주1 - B - 간주2 - C\*2 - Outro

- 인트로를 보내드린 진행 참고 영상처럼 패드 깔아주시면 일렉이 시작 끊으며 들어갔으면 좋겠습니다!
- 간주 1과 간주 2는 간주 구분을 위해 나누어 놓은 것입니다! 악보 상에서는 순서대로 보시면 불편함이 없습니다!
- intro, outro 모두 동일하고, 간주(4)는 그 절반만 쳐주시면 되겠습니다! 드럼은 영상 참고해주세요:)

## 다시 밤이 없겠고

KEY E

FORM Intro(4) - V - C - 간주(4) - V - C\*2 - (목소리로)C - 다음 곡

- 패드 깔아주시면 건반이 들어오는 것으로 시작하고 싶습니다! 진행은 자유이니 마음껏 준비해주세요:)
- 첫 C 이후 간주에서 드럼, 일렉, 베이스 슬금슬금 들어오시고 다음 V부터 살살 후리면서 올라가면 되겠습니다!
- 가능하면 두번째 C부터 알토 쏘아주시면 감사하겠습니다:)

## 내 삶의 이유라

KEY E

FORM (빌드업)C - C - 간주(E.G.Solo) - PreC - C - (목소리로)C

- 빌드업 첫 6마디까진 조금 잔잔히 악기로 다지다가 다음 6마디부터 천천히 쏘아서 다시 터뜨리며 갑시다!
- 쓰여있는 진행은 말 그대로 임의로 정해놓은 것이니, 인도자 콜 따라서 변동 가능성 있습니다!

# 시온의 영광이 빛나는 아침

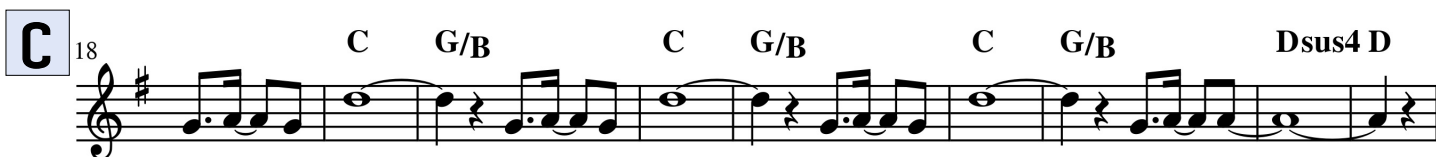
전용희 편곡



1. 시 온의 영 광 이 빛 나 는 아 침 어 둥던 이 땅이 밝 아 오 네
2. 시 온의 영 광 이 빛 나 는 아 침 매 었던 종 들이 돌 아 오 네
3. 땅 들아 바 다 야 많 은 섬 들아 찬 양을 주 님께 드 리 어 라



슬 픔과 애 통 이 기쁨 이 되니 시 온의 영 광 이 비 쳐 오 네 -  
 오 래전 선 지자 꿈 꾸 던 복을 만 민이 다 같 이 누 리 겠 네 -  
 싸 움과 죄 악 의 참 흑 한 땅에 찬 송이 하 늘 에 사 무 치 네 -



경배-하 라 - 찬양-하 라 - 영원-하 신 - 우리-왕 - -



존 귀-하 신 영 광-의 주 그 의-백 성 구 하-시 리



온 땅- 들 아 기 뻘-하 라 주 를 - -

Intro - V1 - C - 간주(4) - V2 - C - 간주1 - B - 간주2 - C\*2 - Outro

사자와 어린 양  
The Lion and The Lamb

Brenton Brown, Leeland Mooring, Brian Johnson

V

Intro: A Bm D2

V1: A Bm D2

구름 타곤 오셔라 - 모의 왕국에 다스리

F#m7 E D2 Esus4 E

짐사냥꾼기네 주의를 차야 할 때 오주룩마웅자누구리

C

C: %A E F#m7

우리 주 - 능 사 - 자 - 유 다 의 - 그 사 - 자 -

E D2 Esus4 E

크게 포 - 호 하 - 며 - 함께 살 - 아 시 - 네 주왕 예모 두 겹 배 - 하 - 리

A E F#m7 E D2

죽일 당 - 하시 - 주 능 어 리 양 - - - 모든 짐 료 - 위해 - 사냥꾼 - 없네 -

Esus4 D2 Esus4 To Coda

오 모 두 겹 하 리 그 사 자와 어 리 양 께 주왕 예모 두 겹 배 - 하 - 리 D.C.

Bm7 A/C# D Esus4

B

B: Bm7 A/C# D Esus4

주 료 마 웅 자 누 구 리 주 료 마 웅 자 누 구 리

Bm7 A/C# D Esus4

주 료 마 웅 자 누 구 리 주 료 마 웅 자 누 구 리

Bm7 A/C# D Esus4 A2

오 주 료 마 웅 자 누 구 리 누 가 막 으 리 D.S. al Coda

A2

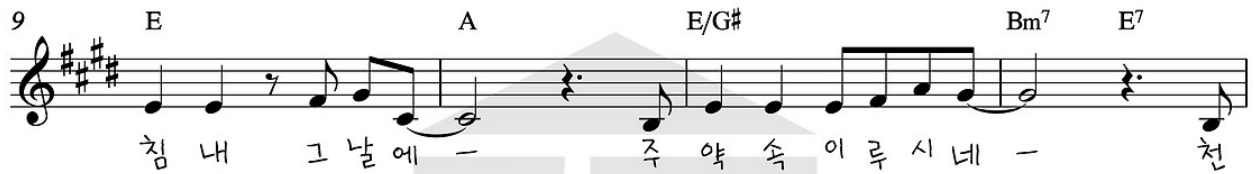
# Intro(4) - V - C - 간주(4) - V - C\*2 - (목소리로)C - 다음 곡

다시 밤이 없겠고

잔치공동체

김은아

V



C



(빌드업)C - C - 간주(E.G.Solo) - PreC - C - (목소리로)C

9 G#m7 G#m7/C C#m7 F#m7 B B/A G#m7 G#m7/C C#m7 F#m7 F#m7/A#  
 오직주 - 만파 라 갑 니 다 - 오 직 주 - 만 높 - 임 받 으 소 서

13 B7 B E F#m7 E/G# F#m7/A# B/A G#m7 C#m7  
 - - 내 평 생 에 그 이 름 - 으 - 그 의 선 하 심 - 으

18 F#m7 F#m7/A# B A/B E F#m7 E/G#  
 세 상 에 노 래 합 니 다 그 이 름 에 크

22 F#m7/A# B/A G#m7 C#m7 F#m7 B E  
 신 능 - 력 - 영 원 한 생 명 - 이 내 삶 의 이 유 라