

러너스 주일 예배 콘티

일자 2026. 01. 18.

인도 우지훈

심어 (안)예린 진석은주

메 인 수아

세 컨 예빈

드 럼 흥빈

일 렉 희우

베 이 스 민수

내 주를 가까이 하게 함은

KEY G

FORM Intro - V1 - 간주1 - V1 - C1 - 간주2 - V2 - C2 - V3 - C3*2 - (break)C1 - Outro

- 마땅한 예시 영상이 존재하지 않아, 오리지널리티를 살려 해보고자 합니다!
- 드럼 카운트&필인을 시작으로 Intro를 세계 열되, V1부터는 조금 죽이고 가겠습니다!
- V3 1~6마디까지 탐플레잉으로 빌드업 할 수 있으면 좋겠지만, 안되면 빼고 가겠습니다!

목마른 사슴이

KEY G

FORM Intro - V1 - C1 - 간주(4) - V2 - C2*2('주님만' 2마디 bis) - Outro

- 보내드린 음원에는 키업이 있습니다! 없이 할 예정이니 그대로 가면 될 거 같습니다!
- 최대한 음원 분위기 살려서 진행합니다!
- Intro와 간주(4)는 동일하게 가져갑니다! bis만 신경써주시면 될 거 같습니다!

우린 물려서지 않으리

KEY G

FORM Intro - V(Solo) - 간주 - V - (G 2마디) - C*2 - 간주 - (목소리로)V - C*2 - 간주 - B*5 - (목소리로)C*2 - Outro

- 이번 주는 이것저것 시도해보겠습니다만, 기본적인 진행과 연주는 음원을 따라갑니다!
- 정말정말정말정말정말 박자가 중요해요!!! 많이 듣고 오실 수록 좋습니다~
- 드럼도 보내드리는 예시 영상 꼭 쳐보고 오시길 부탁드립니다!!!!

오직 주만이

KEY A

FORM Intro - V1 - C - 간주(2) - V2 - C*2 - 간주(E.G.Solo.) - C - (목소리로)C - 기도회

- 첫 C 후반에 드럼이 잠시 빠졌다가 간주 때 다시 들어오는 디테일이 있는데, 가능하면 살려주세요!
- 거의 완벽히 음원 카피이기 때문에, E.G.Solo 뒤의 다이내믹만 상상한 뒤 맞춰봅시다!

내 주를 가까이 하게 함은

S. F. Adams
L. Mason

창28:10-19
made by musicday

V

1, 내 주 를 가 까 이 하 게 함 은
2, 내 고 생 하 는 것 옛 야 곱 이
3, 천 성 에 가 는 길 험 하 여 도
4, 야 곱 이 잠 깨 어 일 어 난 후

십 자 가 짐 같 은 고 생 이 나
돌 베 개 베 고 잠 같 습 니 다
생 명 길 되 나 니 은 헤 로 다
돌 단 을 쌓 은 것 본 받 아 서

C

내 일 생 소 원 은 늘 찬 송 하 면 서
꿈 에 도 소 원 이 늘 찬 송 하 면 서
천 사 날 부 르 니 늘 찬 송 하 면 서
숨 질 때 되 도 록 늘 찬 송 하 면 서

주 께 더 나 가 기 원 합 니 다 아 멘

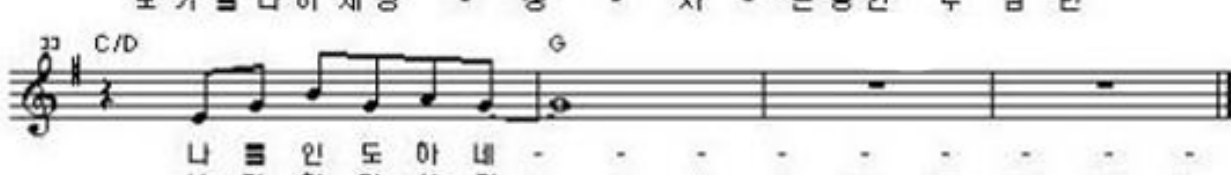
목마른 사슴이

천관용

V



C



Intro - V(Solo) - 간주 - V - (G 2마디) - C*2 - 간주 - (목소리로)V - C*2 - 간주 - B*5 - (목소리로)C*2 - E.G.Solo

우린 물려서지 않으리

WELOVE

V

G/B Cadd2 Dsus4 Em7 G/B Cadd2 Dsus4 G

사랑하 는형 제자 매 우리 모 두 다 참 마음과 온 전 한 믿 음 으로 나 가 자 서로돌

5

G/B Cadd2 Dsus4 Em7 G/B Cadd2 Dsus4

아 보 며 사 랑 과 선 행을 행 하 며 그 날이 가 까 울 수 록 우 리 더나 가 자

9

G Gsus4 G C Dsus4 Em7

우린물 러서 지 않 으리 믿 음 으로 굳 게 서 리 주

13

G/B Cadd2 1. Dsus4 Gadd2 2. Dsus4 Gadd2

마 음에 기쁨 되 리 영 원히 주 찬 양 하 리 우리물 원히 주 찬 양 하 리 ohyeah

16

G/B Cadd2 Dsus4 Em7 G/B Cadd2 Dsus4 G D/F# B

우 린 물

20

Em7 Cadd2 Dsus4 Em7 G/B Cadd2 Dsus4 G

러서 지 않 고 온 전히나 가 리 모든 영혼을 구원에 이르게 하기 까 지 우리물

오직 주만이

(나의 영혼이)

Words & Music by 이유정

S s

Verse

A E/G# D/F# Bm7 Esus4 E7

1. 나의 영 혼이 - 잠 잠 히 하 나 님 만 바 람 이여 -

2. 나의 영 혼이 - 간 절 히 여 호 와 를 갈 망 하 며 -

A E/G# F#m D Esus4 E7 A E7

나의 구 원이 - 그 에 게 - 서 - 나 - 는 도 다

나의 입 술이 - 여 호 와 - 를 - 찬 - 양 하 리

A E/G# D/F# Bm7 Esus4 E7

나의 영 혼아 - 잠 잠 히 하 나 님 만 - 바 라 라 -

나의 영 혼이 - 즐 거 이 여 호 와 를 따 르 리 니 -

A E/G# F#m D Esus4 E7 A A7

나의 소 망이 - 저 에 게 - 서 - 나 - 는 도 다 오 직

나의 평 생에 - 여 호 와 - 를 - 송 - 축 하 리

Chorus

D A/C# Bm E9 A A7

주 만이 - 나의 반 - 석 - 나의 구 - 원 - 이 시 니 오 직

D D#dim A/E C#/F F#m Bm7 E7 A A/G

주 만이 - 나 의 산 - 성 내가 요 동 치 아 니 하 리