

# 러너스 주일 예배 콘티

일자:2026.02.01

인도:김동재

싱어:은주,진석

메인	초민	세컨	예빈	드럼	강민
일렉	민성	베이스			

## 영접송

KEY G

FORM

Intro - C - 간주1(2) - C\*3 - 간주2(11) - (목소리) C - C - rit.

- 
- 
-

## 목마른 사슴이

KEY G

FORM

Intro - V1 - C1 - 간주 1(4) - V2 - C2\*2 - bis(주님만)\*2 - Outro

- C2 부분에 2번째 할 때 break 넣어주시고 “오 주님” 부터 들어와주세요
- 
-

## 내 모든 삶의 행동 주안에

KEY G

FORM

드럼 카운트 - V - C - V - C\*2 - V - C\*2 - B - 간주1(4) - (break)C\*2 - C\*3 - rit.

- 
- 
-

## 내 모습 이대로

KEY E

FORM

Intro(4) - V - C - 간주 1(2) - V - C\*3 - 기도회

- 
- 
-

Intro - C - 간주(2) - C\*3 - 간주(11) - (목소리로)C - C(Ritard.)

(G C/G x 2)

C 전체 all



## 영접송 (내 맘을 엽니다)

**C** 이루다

$\text{♩} = 59$  G D/F# Em Dm7

사 랑 의 - 예수 님- 나 를 찾 - 아 오 - 셔 서 -  
 Je-sus Christ - who - loves me- You have found - me here- to-day -

3 G C G/B A7 Dsus4

십 자 가 로 - 대 속 하 사 - 내 마 음 - 두 드 - 리 네 -  
 took - the cross - for all my sins- knock-ing on - my heart- again -

6 D G D/F# Dm/F Cm/Eb

오 사 랑 의 - 예수 님 - 지 금 내 - 맘 을 - 엽 니 - 다  
 oh Je-sus Christ - King - of love- I open all - my heart- to You - -

9 G/D D C C/D G (A7 C/D)

내 - 안 에 - 거 하 셔 서- 나 의 생 명 되 - 소 셔 -  
 in-vit-ing You - to live in me- and re - new my life - again -

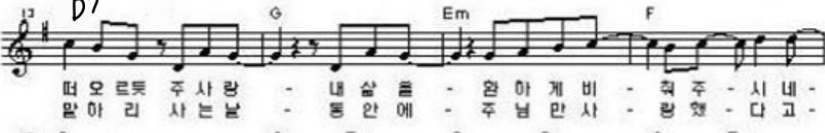
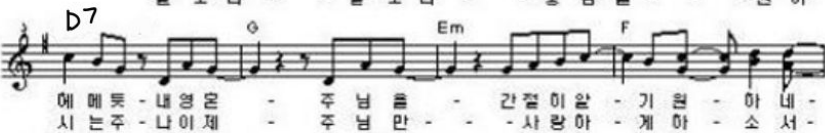
Intro - V1 - C1 - 간주1(4) - V2 - C2\*2 - bis(주님만)\*2 - Outro

# 목마른 사슴이

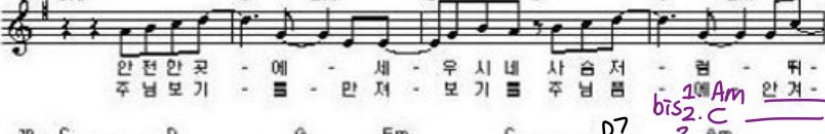
Intro  
간주  
Outro



V



C



1. Am G/B  
2. C G/B

드럼 카운트 - V - C - V - C\*2 - V - C\*2 - B - 간주1(4) - (break)C\*2 - C\*3 - rit.

내 모든 삶의 행동 주안에

Words & Music by  
David Ruis/Daniel Gardner

편곡 by 정이리스

Section

G A B C D

V 내 모든 삶의 행동 주 안에 주님 안에 있네 나의 숨쉬는 순간들도

G A B C D

내 모든 삶의 걸음 주 안에 내 길도 주 안에 나의 숨쉬는 순간들도

G C Dsus4 C G C Dsus4 C

C 라 라 라 라 라 라 라 라 라 라 라 라 라 라 라 라 라

G Am G/B C G Am G/B C G Am

B 자 비 와 온 해 의 물 결 어 디 서 나 주 얼굴 보 네 주 사 랑

G/B C G Am G/B C 간주(4) G C Dsus4 C :||

날 불 드 네 오 늘 라 운 주 님 의 사 랑

(break) C\*1 only Drum

C\*2 Section

45 G C C/E D(sus4) C C/D G C C/E D(sus4) C

# 내 모습 이대로

CCM로크

Words &amp; Music by 김지은

A(add2) B/A G#m7 C#m7 F#m7 A/B

내 모 습

5 E(add2) E/G# AM7 Bsus4 B/D# Am/E E(add2)

**V** 이 대로 - 사 랑 하 시네 - 연 약 함 그 대로 - 사 랑 하 시네 - 나의

9 E/G# A(add2) Am/C <sup>1.</sup> E/B Bsus4 B

모 든 발 - 걸음 - 주 가 아 시 나니 - 날 인 도 하 소 서 - 내 모 습 -

13 <sup>2.</sup> E/B Bsus4 B Bb7(#11) A(add2) E(add2)/G#

- 날 인 도 하 소 - 서 주의 날 개 - 아래 거 하 - 는 것 - **C** 주의

17 A(add2) Bm7 D/E E(add2) AM7 B/A

임 재 - 안 에 거 하 - 는 것 - 나의 가 장 큰 - 소 망 - 나의

20 G#m7 C#m7 F#m7 F#m7 A/B B E/G#

가 장 큰 - 은 혜 - 주 와 함 께 동 행 하 - 는 - 일 주의

23 A(add2) E(add2)/G# A(add2)

날 개 - 아래 거 하 - 는 것 - 주의 임 재 - 안 에 거 하 - 는 것

26 Bm7 D/E E(add2) AM7 B/A G#m7 C#m7

나의 가 장 큰 - 소 망 - 나의 가 장 큰 - 은 혜 -

29 F#m7 A/B A/E E(add2)

- 주 와 함 께 동 행 하 - 는 일